



Obsah a textová zpráva

HASIČSKÁ ZBROJNICE HLINNÁ

Projekt: Hasičská zbrojnice Hlinná
Lokalita: Parcela č. 65/2, 82 a 99
Katastrální území Hlinná
Objednatel: Obec Hlinná
Architekti: Studio Artvibe Architecture www.artvibe.cz
Ing. arch. Jan Kropík a Jana Kropíková, 732 912 153
studio@artvibe.cz ČKA 04972
Stupeň: Architektonická studie 02/2024

Obsah

01	Titulní strana	
02	Obsah a textová zpráva	
03	Fotodokumentace - stávající stav	
04	Fotodokumentace - stávající stav	
05	Fotodokumentace - stávající stav	
06	Katastrální mapa	
07	Situace	1:500
08	Půdorys 1.NP přízemí	1:100
09	Půdorys 2.NP patro	1:100
10	Půdorys 3.NP podkroví	1:100
11	Půdorys střecha	1:100
12	Řez A	1:100
13	Řez B	1:100
14	Řez C a D	1:100
15	Pohled východní	1:100
16	Pohled západní	1:100
17	Pohled jižní a severní	1:100
18	Vizualizace	
19	Vizualizace	
20	Vizualizace	
21	Vizualizace	
22	Vizualizace	
23	Vizualizace	
24	VARIANTA B	
25	Situace	1:500
26	Půdorys 1.NP přízemí	1:100
27	Půdorys 2.NP patro	1:100
28	Půdorys 3.NP podkroví	1:100
29	Řez A	1:100
30	Vizualizace	
31	Vizualizace	

TEXTOVÝ POPIS NÁVRHU

Stávající objekt hasičské zbrojnice a technického zázemí obce je z hlediska statiky v nevyhovujícím stavu - jako nejvhodnější řešení je doporučeno objekty nahradit kompletně novými.

Příležitost nové stavby využívá návrh pro představení více možností prostorového uspořádání funkcí v objemu nové stavby. Na charakter obce Hlinná navazujeme tradičním hmotovým řešením staveb se sedlovou střechou s orientací hřebenů shodnou se stávajícími objekty. Rozdělení stavby na 2 hmoty vychází z členitosti parcely a snahy o zachování měřítka obce.

2 hmoty stavby jsou rozděleny dle funkce:

1. Obecní komunita
2. Hasiči a technické zázemí

Hasiči mají své zázemí přímo nad hasičským vozidlem pro rychlý přístup k technice. Komunitní prostory jsou pak lokalizovány též nad sebou.

Komunitní prostory jsou v návrhu pojaty velkoryse - v přízemí se nachází společný komunitní prostor, zahrnuje i společnou kuchyni, prostor pro hraní dětí, velký společenský stůl, a venkovní terasu ve dvoře s krytou pergolu.

Konstrukčně je stavba pojata jako zděná, část hasičů je obložena dřevěným obkladem, část komunitní z části omítnutá a z části obložená místním kamenem – je uvažováno využití kamene stávající stavby, včetně nových pískovcových soklů.

Varianta B

Využívá prostor pod velkými lípami na návsi pro komunitní venkovní prostor, lokalizovaný v těsné blízkosti dnešní návsi. Na ni navazuje vnitřní komunitní prostor, který by do budoucna mohl sloužit i jako kavárna s navazujícím venkovním posezením pod stromy. Technické zázemí obce je ve variantě B uvažováno v jiné části obce. Prostor pro čtyřkolku hasičů lze do návrhu zakomponovat drobným přeuspořádáním vnitřních prostor.

BILANCE

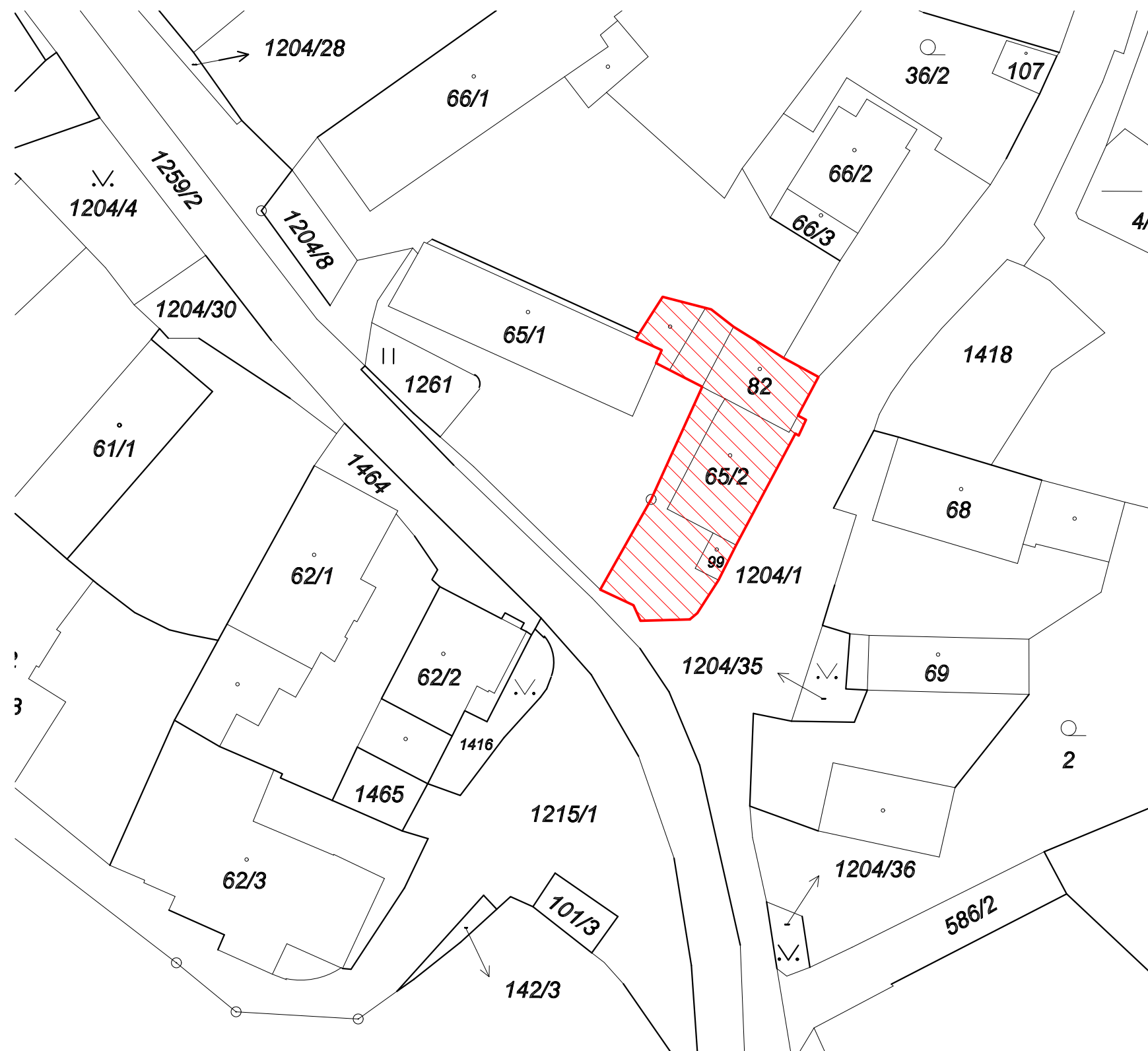
	A	B
podlahová plocha (m ²)	327	300
zastavěná plocha (m ²)	218	190
hrubý obestavěný prostor (m ³)	1740	1340
odhad investičních nákladů	19 140 000 Kč	14 740 000 Kč





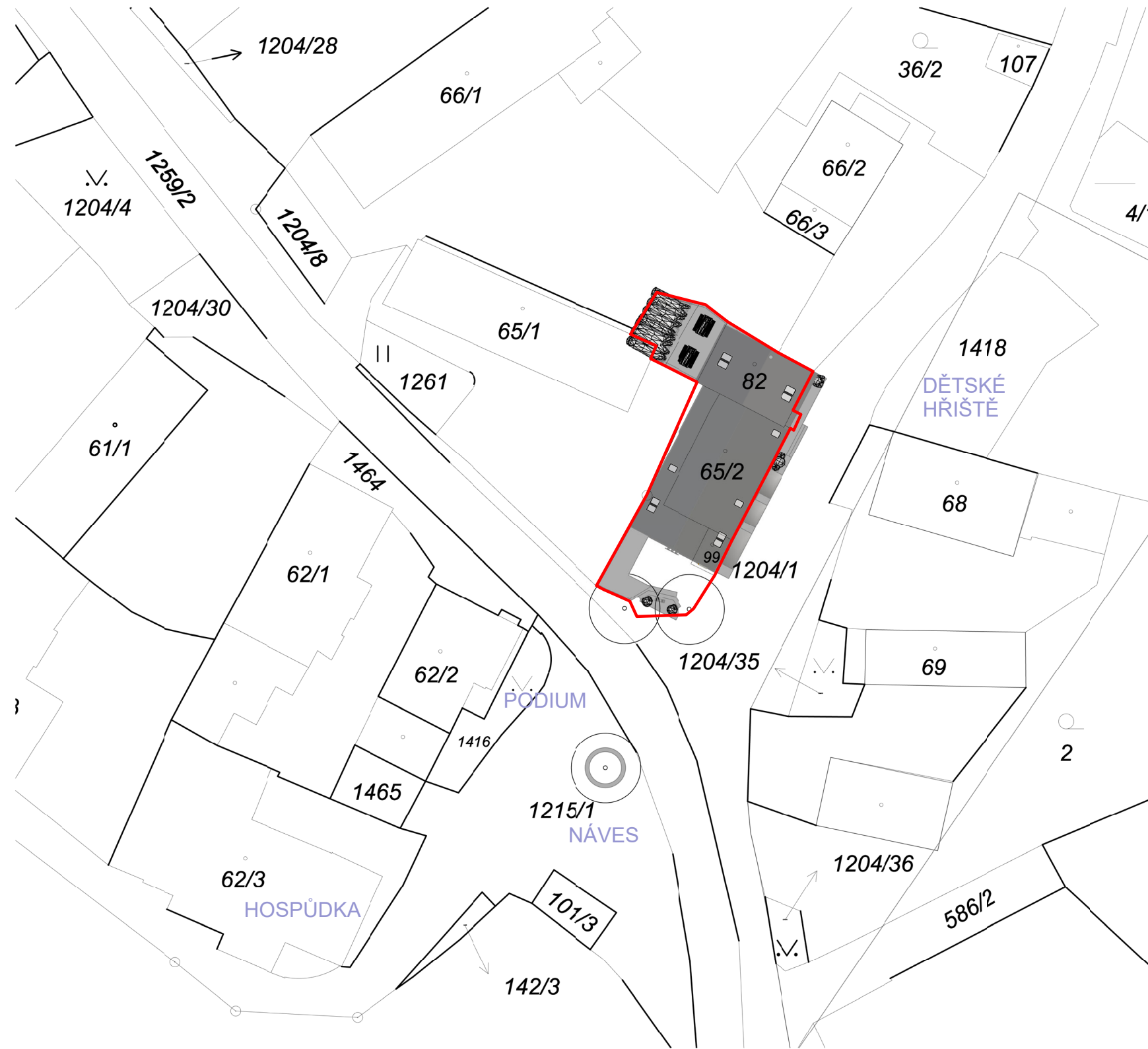






LEGENDA

— řešená parcela

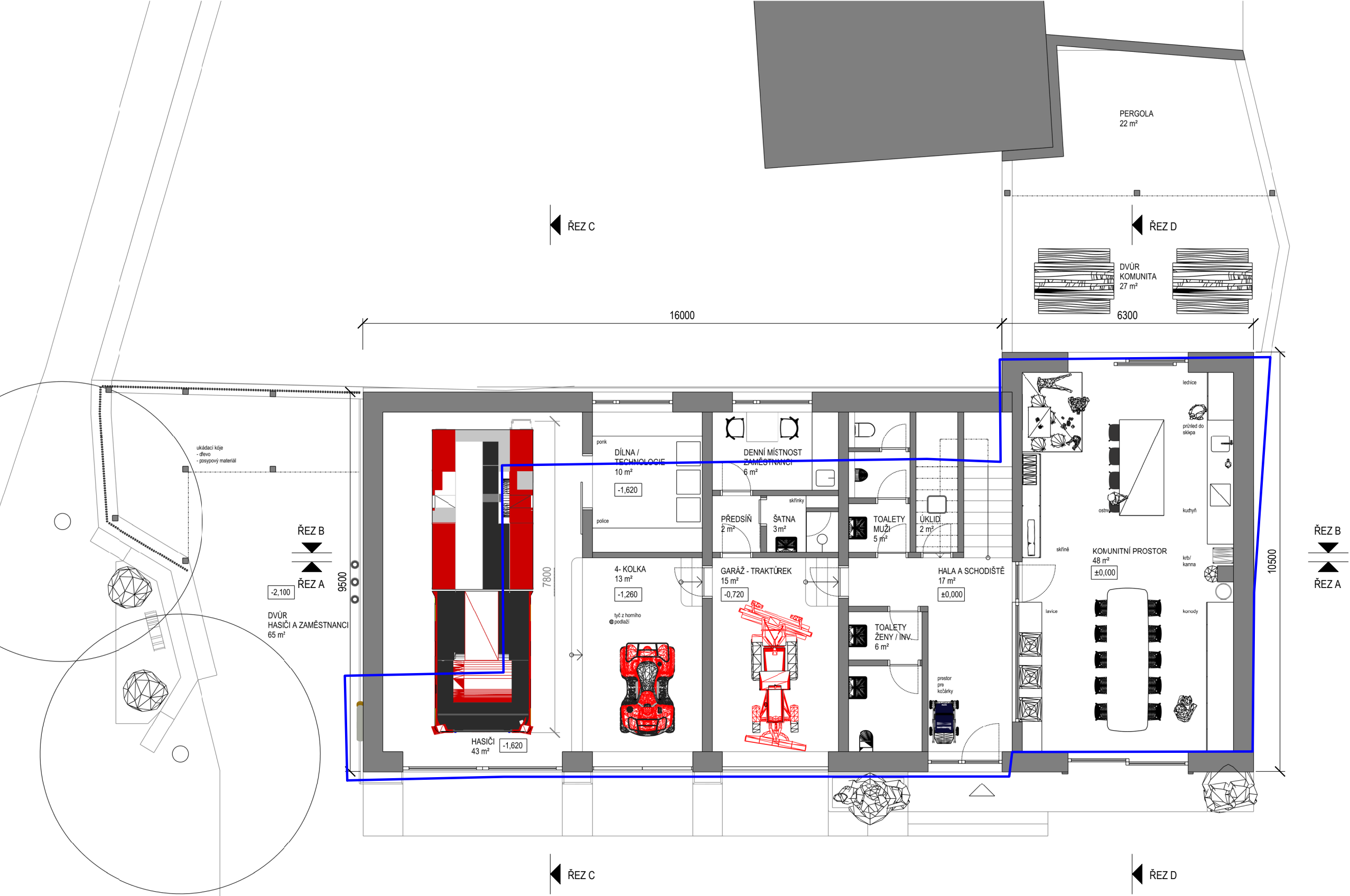


LEGENDA

— řešená parcela



Půdorys 1.NP přízemí



LEGENDA

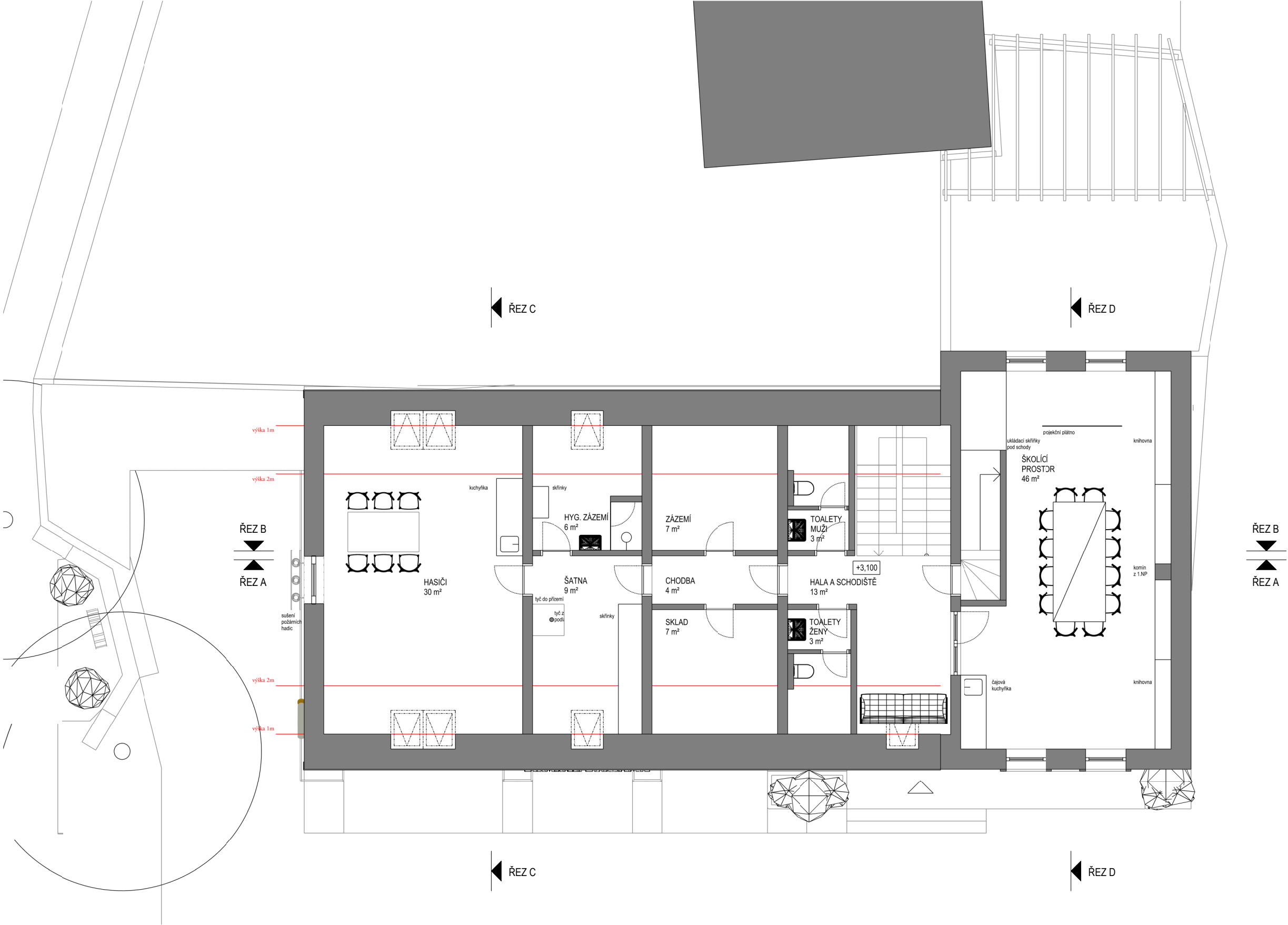
obrys stávající stavby

HASIČI A TECHNIKA

KOMUNITA

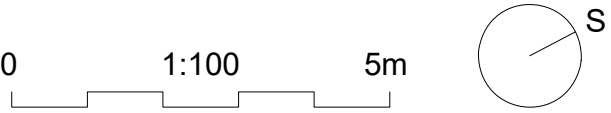


Půdorys 2.NP patro

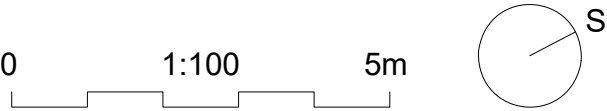


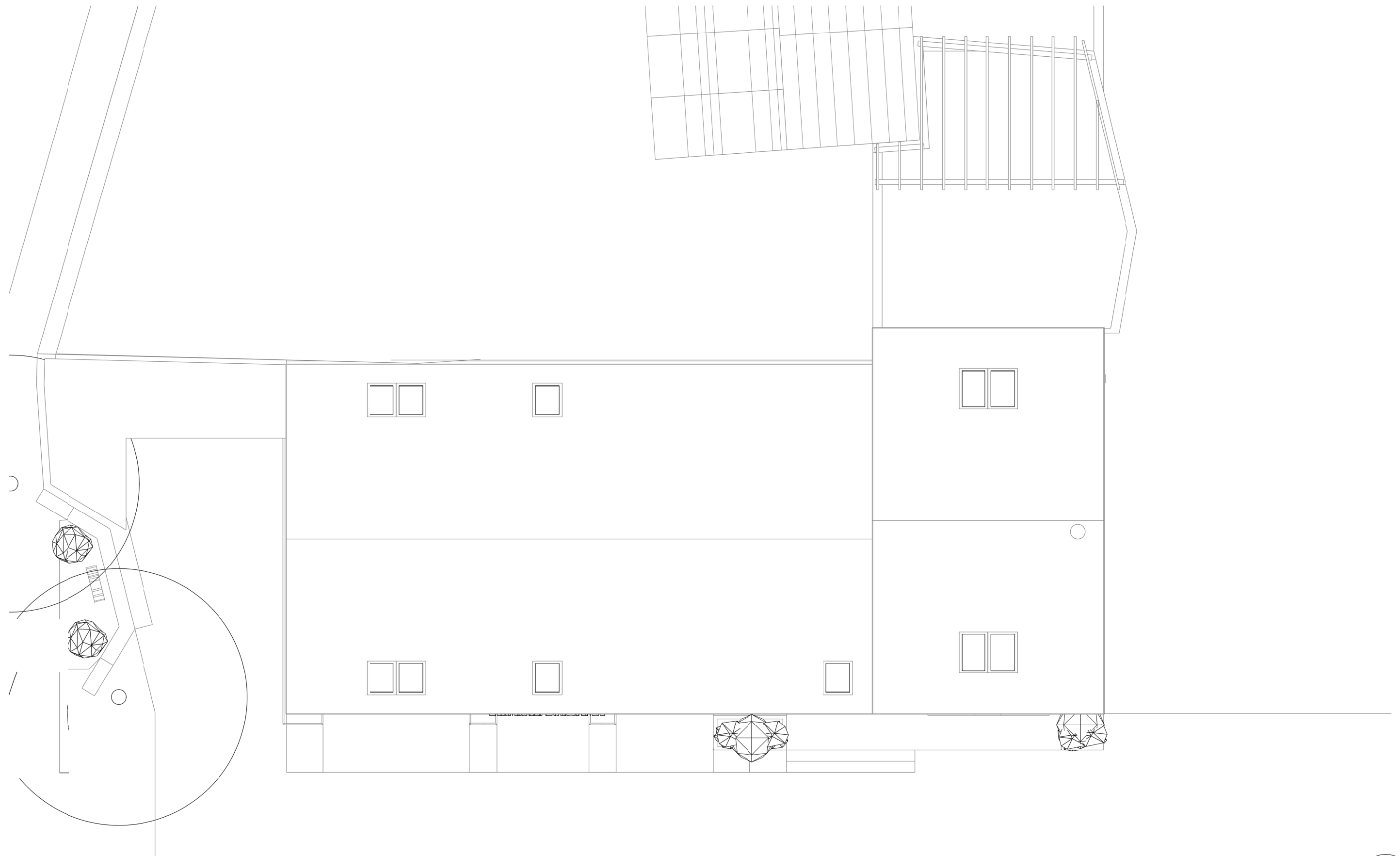
HASIČI A TECHNIKA

KOMUNITA

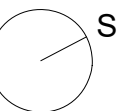


Půdorys 3.NP podkroví

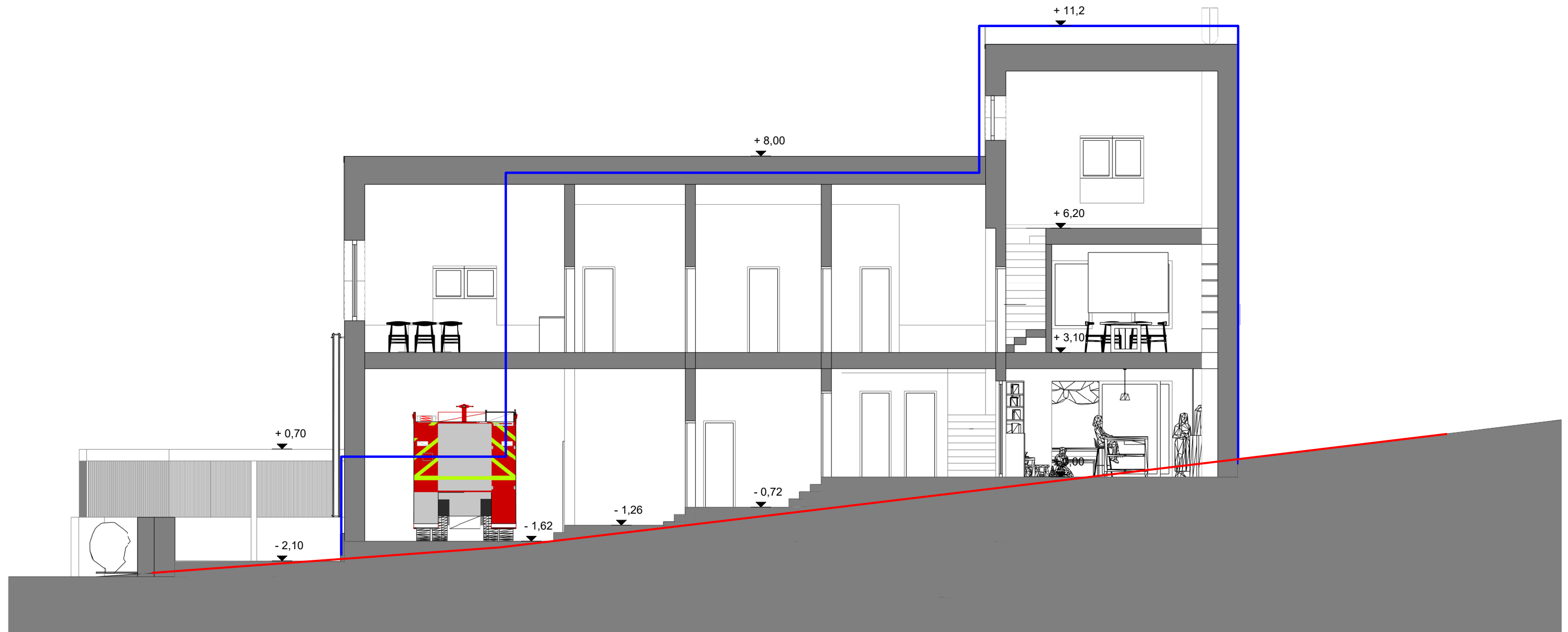




0 1:100 5m



Řez A



HASIČI A TECHNIKA

KOMUNITA

LEGENDA

— obrys stávající stavby

0 1:100 5m

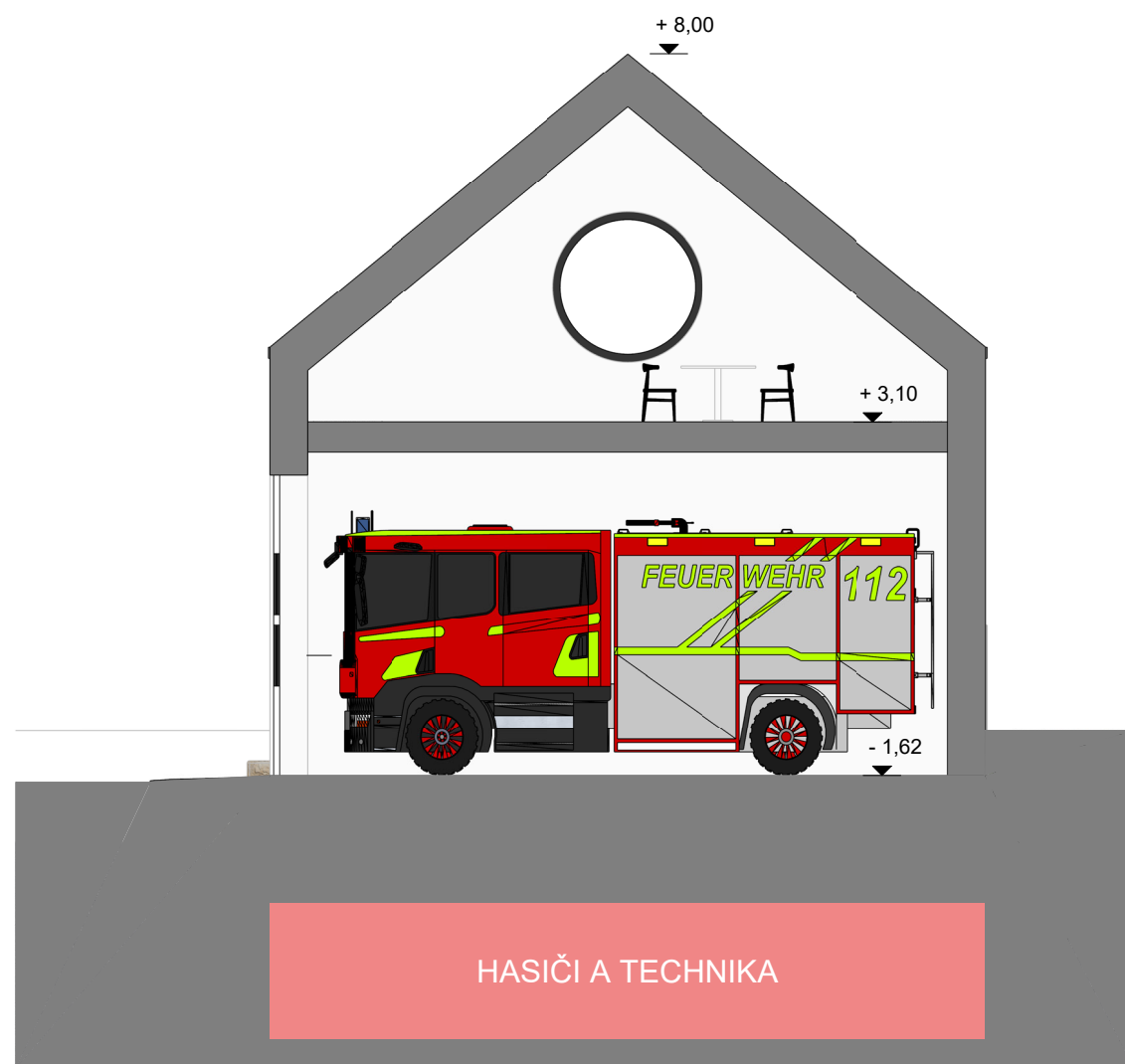


Řez B



Řez C a D

Řez C



Řez D



0 1:100 5m

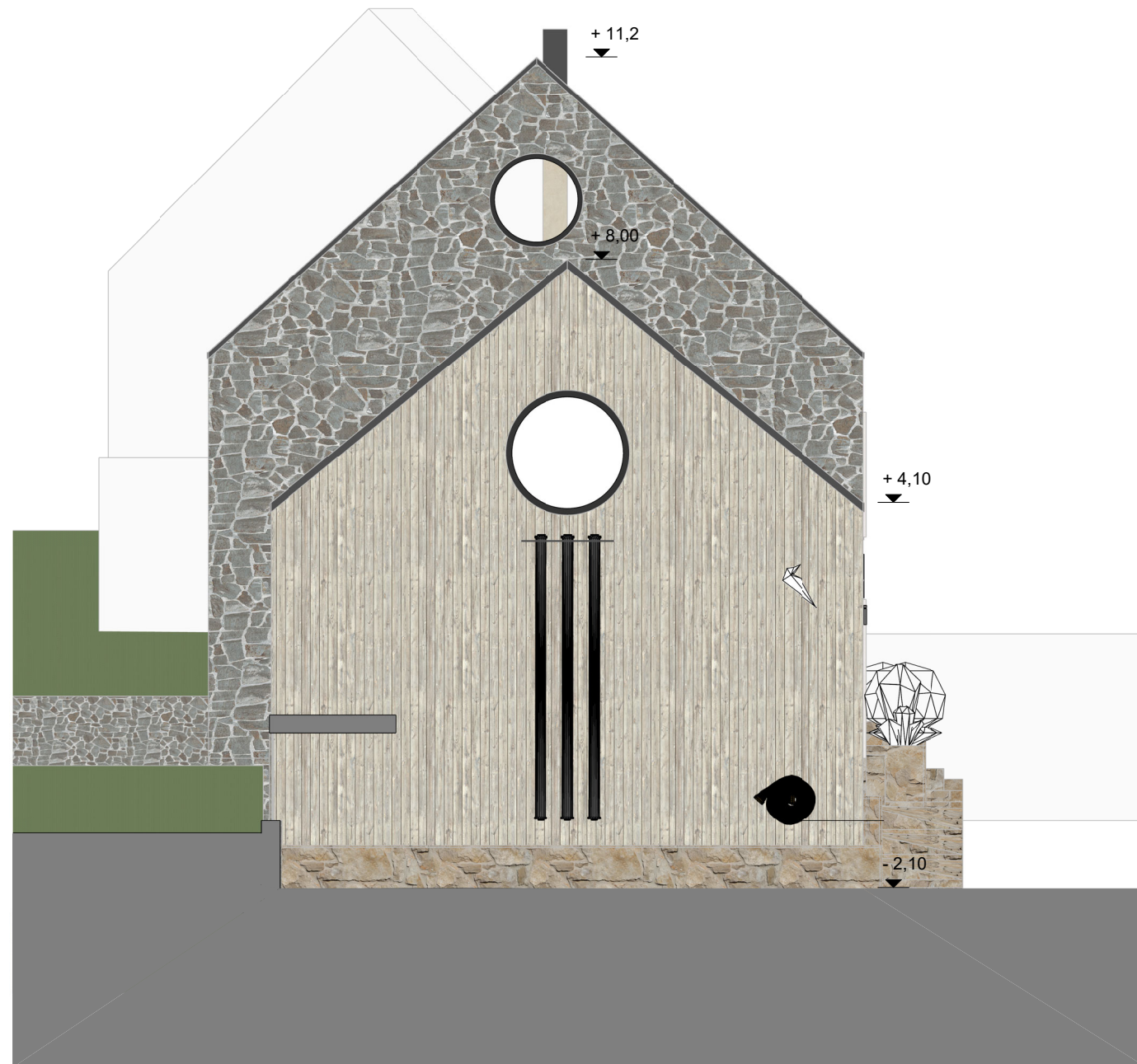




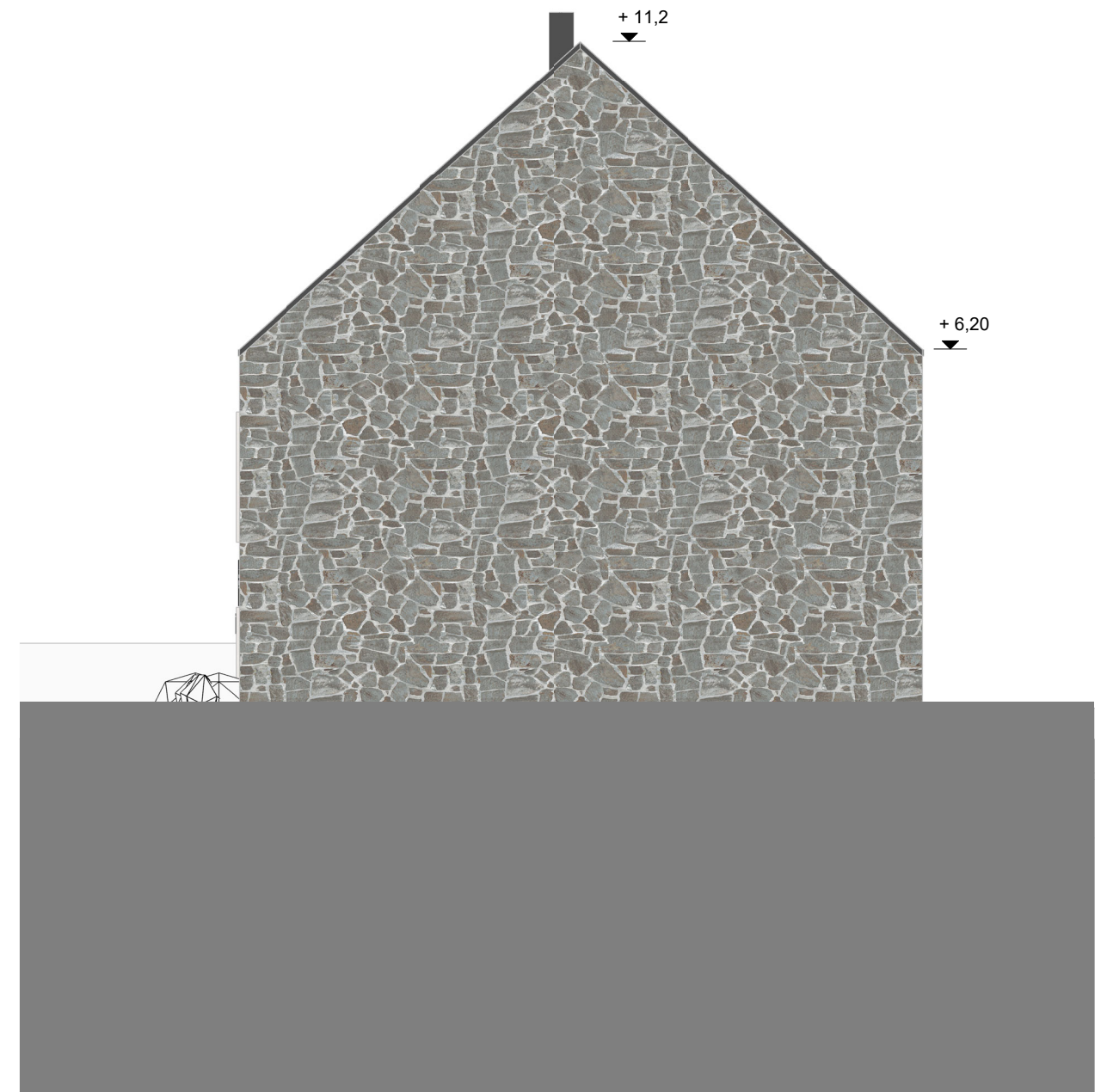
0 1:100 5m

Pohled jižní a severní

Pohled jižní

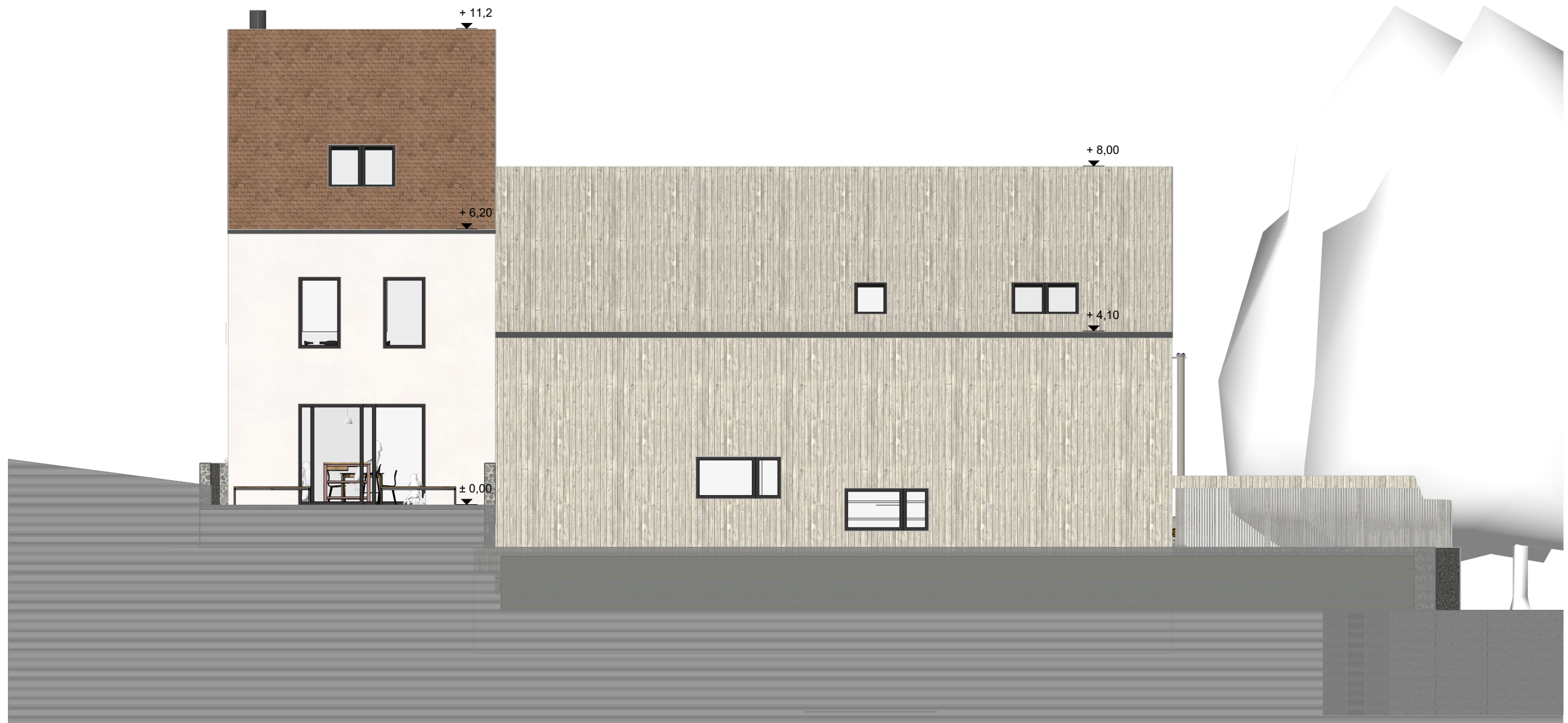


Pohled severní



0 1:100 5m











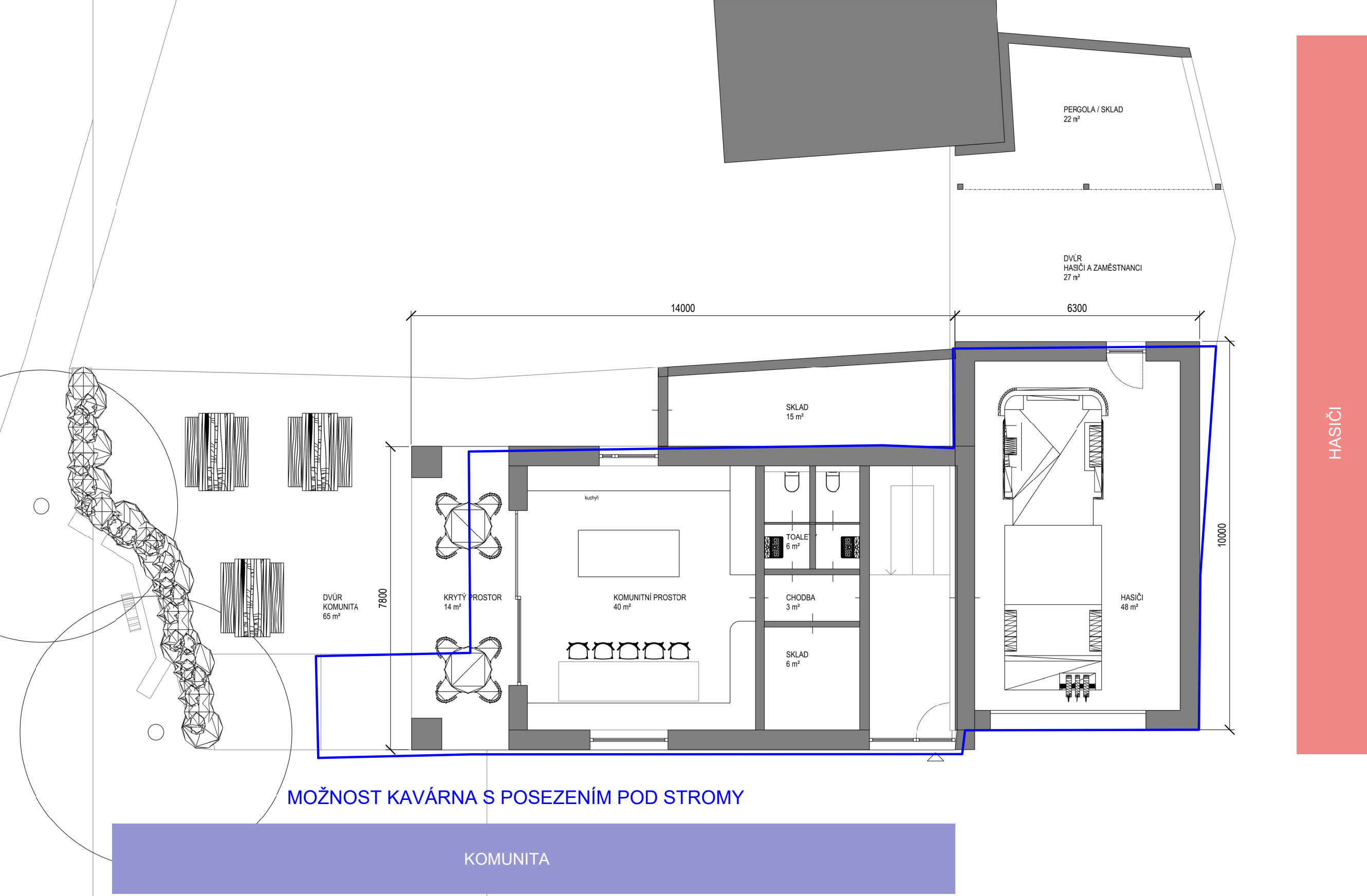






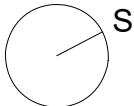
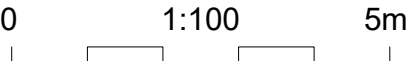
VARIANTA B

Půdorys 1.NP přízemí - var B

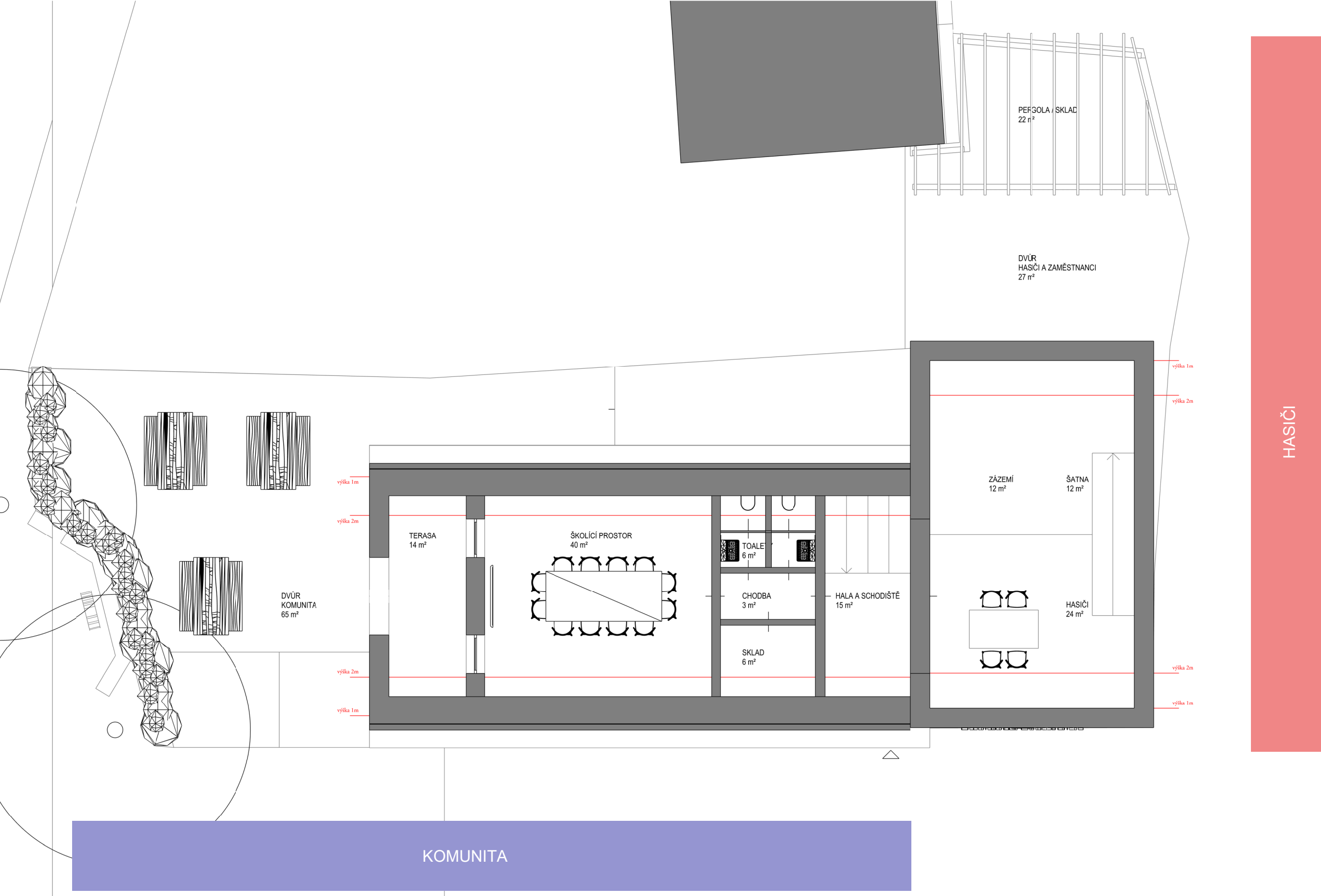


LEGENDA

obrys stávající stavby



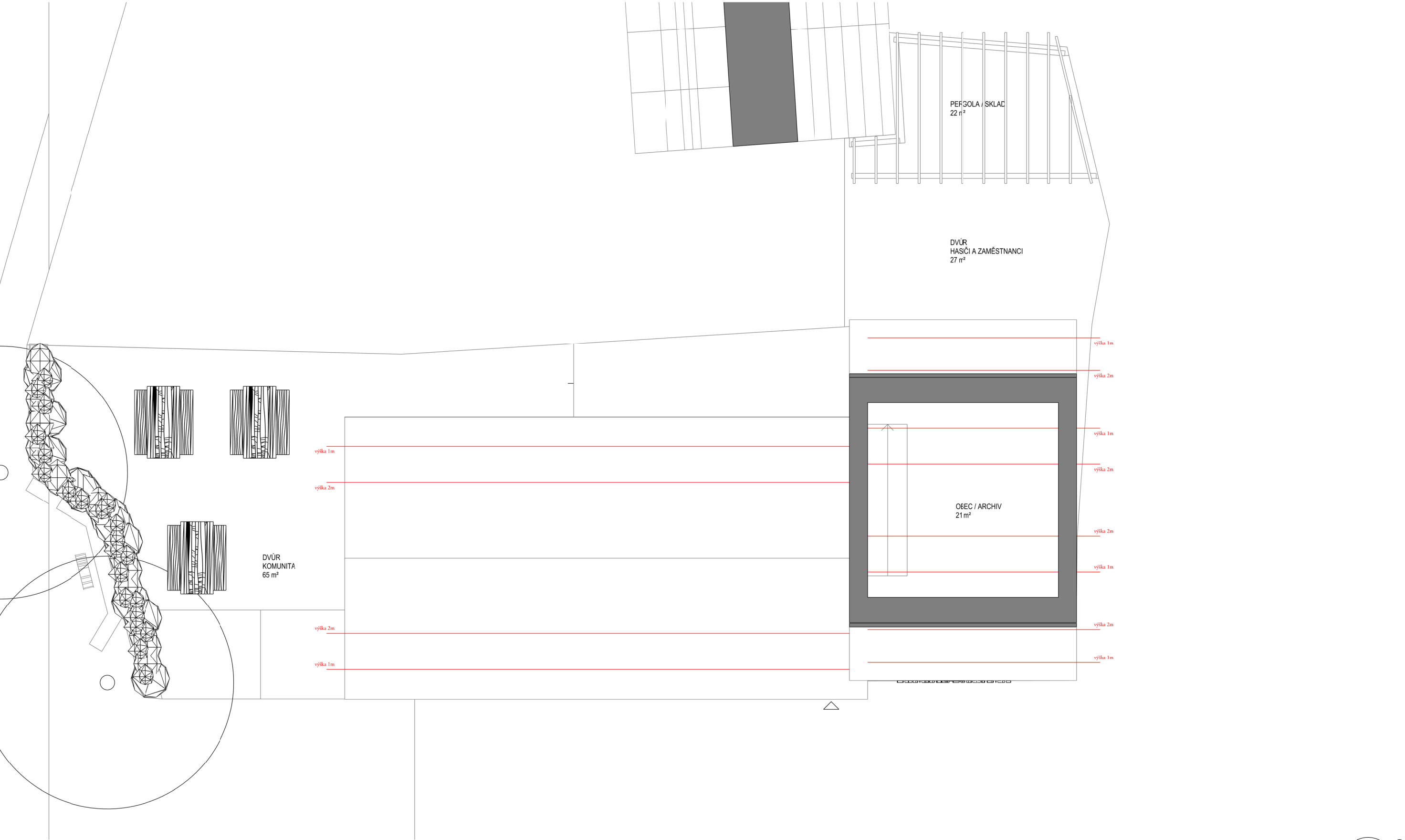
Půdorys 2.NP patro - var B



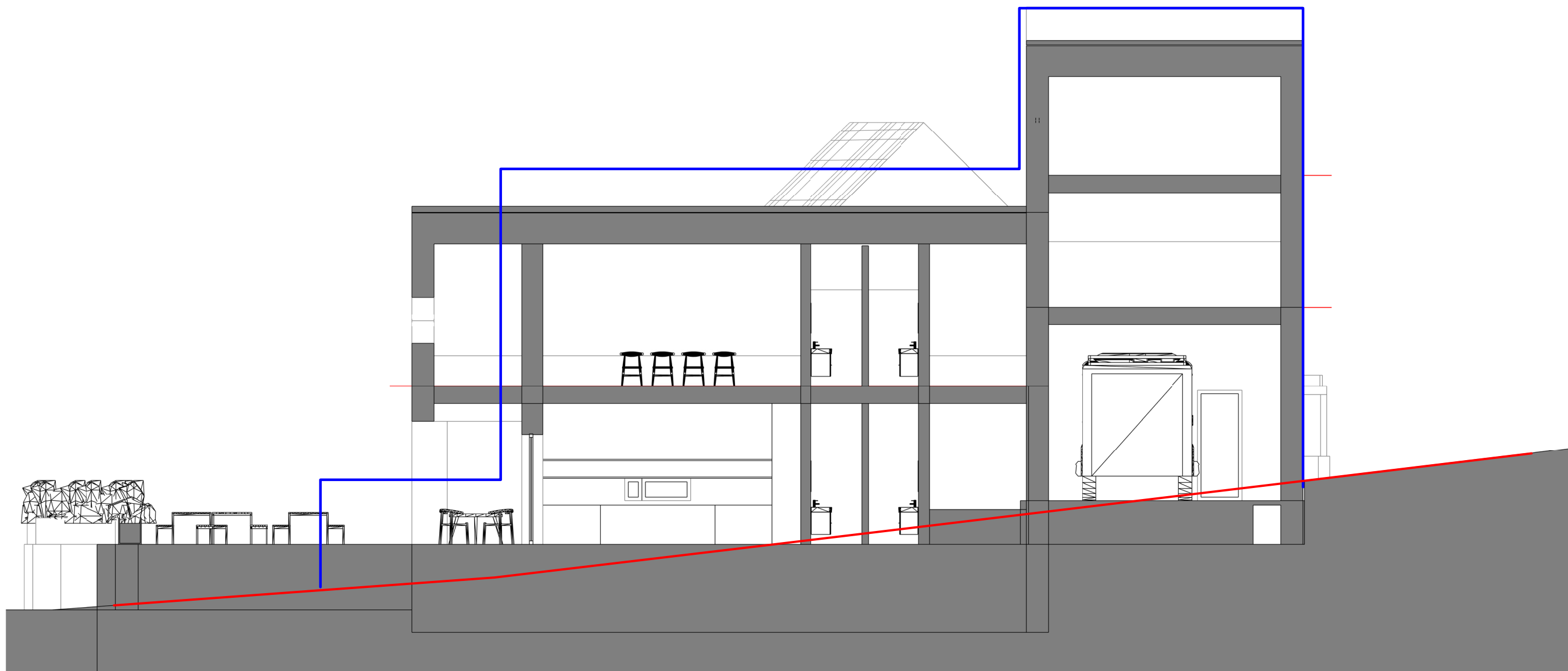
0 1:100 5m



Půdorys 3.NP podkroví - var B



Řez A - var B



LEGENDA

— obrys stávající stavby

0 1:100 5m





